

ZVYŠOVÁNÍ POVĚDOMÍ A PROPAGACE VÝZNAMU FUNKCÍ LESŮ V KRAJINĚ A PŘÍRODĚ BLÍZKÝCH KORYT VODNÍCH TOKŮ V MĚSTSKÉM PROSTŘEDÍ JAKO SOUČÁST EKOSYSTÉMOVÝCH SLUŽEB POVODÍ

„METODICKÝ POSTUP HODNOCENÍ REKREAČNÍHO EFEKTU ÚPRAV VODNÍCH TOKŮ V URBÁNNÍM A NAVAZUJÍCÍM SUBURBÁNNÍM ÚZEMÍ“

Úpravy vodních toků v urbánním a navazujícím suburbánním území jsou úzce propojeny s ochranou sídel před povodněmi, s ochranou a zvyšováním biodiverzity, se sadovnickou či architektonickou tvorbou nebo mimo jiné i s podporou rekreace.

V rámci projektu „Zvyšování povědomí a propagace významu funkcí lesů v krajině a přírodě blízkých koryt vodních toků v městském prostředí jako součást ekosystémových služeb povodí“, byl využit nově vytvořený metodický postup „Hodnocení rekreačního efektu úprav vodních toků v urbánním a navazujícím suburbánním území“ (Lampartová, 2015), který byl aplikován celkem v 30 městech v rámci všech 14 krajů České republiky.

Vlastní metodický postup je založen na hodnocení celkem šesti ukazatelů, jejich kritérií a prvků z celkem tří oblastí (úpravy vodních toků - revitalizace, rekreace, krajina). Tyto tři oblasti jsou hodnoceny ve vztahu ke vhodnosti krajiny pro rekreaci a jejím rekreačním aktivitám.

Výsledky hodnocení metodického postupu mohou sloužit pro návrh preventivních, podpůrných opatření nebo opatření vedoucích k zachování rekreačního potenciálu v daném území.

Vhodnosti krajiny pro rekreaci a jejich rekreační aktivity

Turistika – pěší, cyklo/in-line, lyžařská, hipo



Rekreace u vody – koupání, brouzdání, opalování/odpočinek



Vodní turistika – kánoe/raft, výletní motorové lodě/čluny



Sportovní rybolov – pstruhové, mimopstruhové vody



Pozorování/fotografování – vodních ptáků, živočichů, příbřežní a břehové vegetace



Úpravy vodních toků (technické, biotechnické a biologické parametry)

Koryto a trasa toku

- Geomorfologie trasy toku
- Stavby v korytě
- Šířka koryta
- Výška vodního sloupce



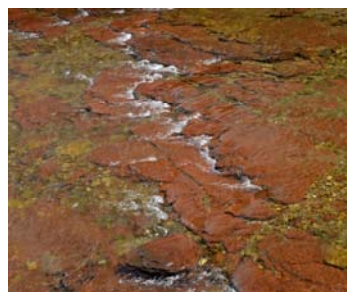
Proudění, hydrologický režim a vizuální posouzení kvality vody

- Charakter proudění
- Umělé ovlivnění hydrologického režimu
- Vizuální posouzení kvality vody



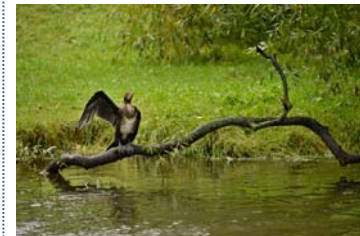
Dno

- Struktura dna
- Převažující dnový substrát
- Upravenost dna



Břeh a inundační území

- Upravenost břehu a inundačního území
- Existence vegetace
- Významná existence vodního ptactva a živočišstva
- Převažující využití údolní nivy



Rekreace

Existence sociální vybavenosti a přístupnosti území

- Existence obslužných zařízení
- Existence mobiliáře
- Přístupnost území



Krajina

Existence krajinných prvků

- Existence přírodního prvku
- Existence historického, architektonického, kulturního prvku
- Existence estetického prvku

